

Farré Ricou Construccions

Edifici Casa Gorró a Boren (Alt Àneu)

## Apartament P1-3

Característiques i dossier fotogràfic



## ■ Contingut



- El poble de Boren
- Ubicació de l'edifici i accessos
- L'edifici Casa Gorró:
  - Acabats exteriors
  - Acabats interiors
- Característiques de l'apartament en planta 1a, porta 3a (P1-3)
- Reportatge fotogràfic:
  - Menjador i cuina
  - Habitacions i bany
- Pàrking en planta soterrani: places i trasters disponibles
- Resum de característiques de l'apartament
- Preus i finançament

## ■ El poble de Boren



L'Edifici Casa Gorró es troba al poble de Boren del terme municipal d'Alt Àneu.

Ubicat en un entorn típicament d'alta muntanya del Pirineu, permet un accés molt ràpid tant a les pistes d'esquí de Baquèira Beret (20 min.) com al Parc Nacional d'Aigüestortes i Sant Maurici.

Si busqueu tranquil·litat i contacte amb la natura, Boren és una molt bona opció.



## ■ Ubicació de l'edifici i accessos



### Esquema de comunicacions



### DISTÀNCIES APROXIMADES

Barcelona	260 km
Tarragona	315 km
Girona	340 km
Lleida	170 km
Manresa	210 km
Parc Nacional d'Aigüestortes i Estany de Sant Maurici	24 km
Baqueira Beret	12 km
Espot Esquí	25 km
Port Ainé	44 km

### Detall de l'accés per carretera



### Ubicació al poble de Boren



## ■ L'edifici Casa Gorró: els acabats exteriors



L'edifici Casa Gorró de Boren està format per 10 apartaments i 10 places d'aparcament amb els respectius trasters.

S'ha construït de manera que s'integra perfectament al seu entorn.

La construcció s'ha realitzat respectant les característiques d'altres edificacions de les valls, amb les façanes exteriors revestides de pedra del país, estructura de la coberta executada amb fusta i acabada amb llosa de pissarra, i tancaments exteriors de finestres i balconeres també de fusta.



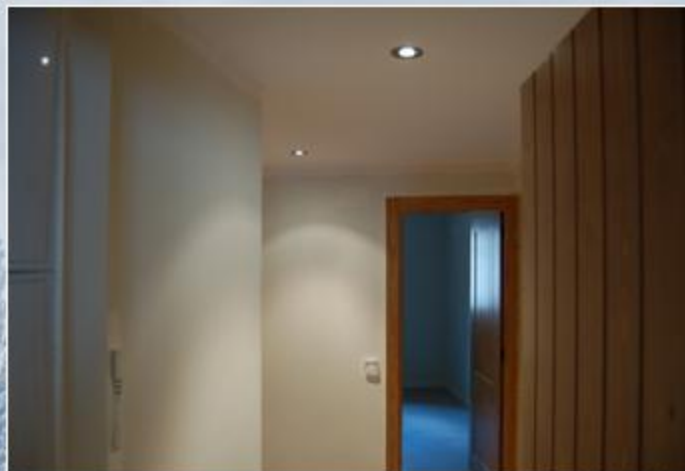
## ■ L'edifici Casa Gorró: els acabats interiors



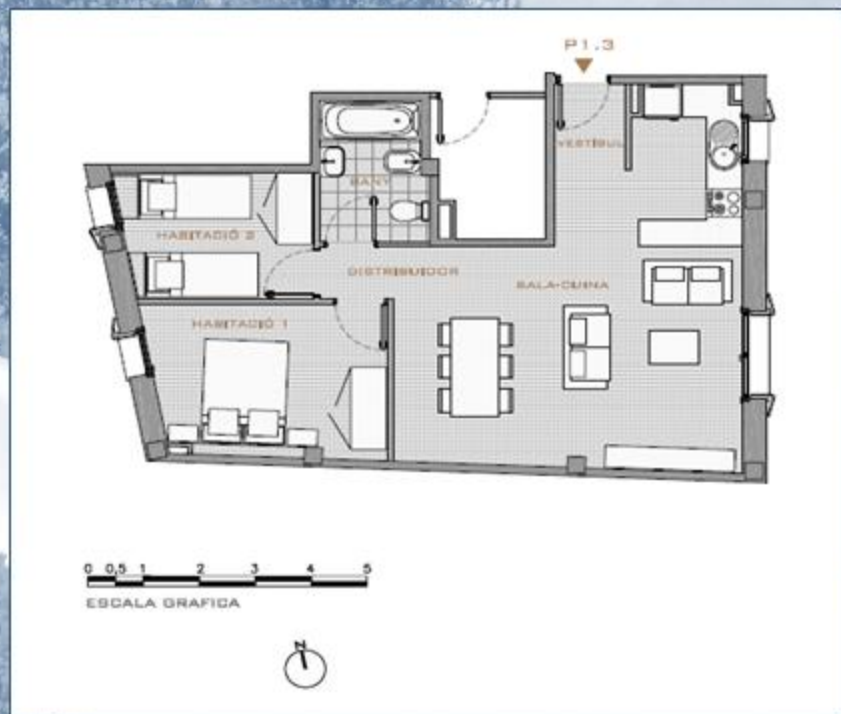
Els apartaments estan dotats de llar de foc al menjador-sala d'estar.

Els banys són complets, i les cuines estan equipades amb tots els electrodomèstics: nevera amb congelador, placa vitroceràmica, forn, rentavaixelles i rentadora-assecadora.

Els paviments són de parquet de roure de lama ampla, i la calefacció és amb radiadors elèctrics que es poden activar i desactivar per via telefònica de manera senzilla.



## ■ Apartament en planta 1a, porta 3a (P1-3)



### SUPERFÍCIES ÚTILS

Menjador - cuina	30,42 m <sup>2</sup>
Bany	4,52 m <sup>2</sup>
Vestíbul	1,88 m <sup>2</sup>
Distribuïdor	1,19 m <sup>2</sup>
Habitació 1	10,74 m <sup>2</sup>
Habitació 2	7,32 m <sup>2</sup>
<b>Total superfície útil:</b>	<b>56,06 m<sup>2</sup></b>
<b>Superfície construïda:</b>	<b>65,60 m<sup>2</sup></b>

### Ubicació a l'edifici:



### Descripció de l'apartament:

Apartament en planta primera, amb 2 habitacions amb armari empotrats, cuina totalment equipada, bany i menjador-sala d'estar amb llar de foc.

Magnífica orientació sud, que proporciona llum i calidesa a l'apartament. Al matí, el sol dona a la zona del menjador i cuina, i a la tarda, a la zona de les habitacions.

## ■ Reportatge fotogràfic: menjador i cuina



**Vistes del menjador amb llar de foc i de la cuina.**

Destacar que donem l'opció que el comprador personalitzi els acabats de l'apartament en quant a pintura de les parets i electrodomèstics.





## ■ Reportatge fotogràfic: bany i habitacions



Habitació 1:



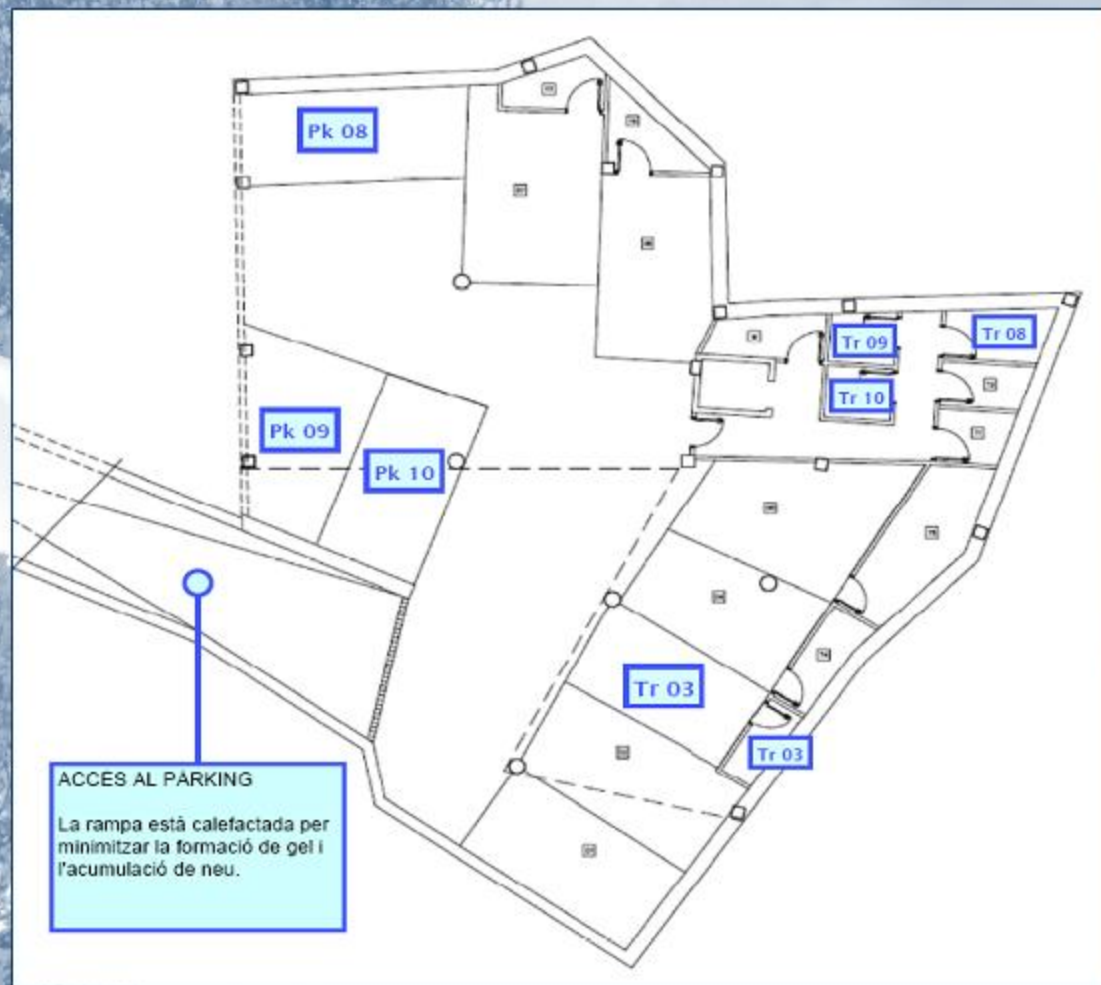
Bany:



Habitació 2:



## ■ Pàrking en planta sotterrani: places i trasters disponibles



### PLACES I TRASTERS DISPONIBLES:

- Pàrking i traster núm. 3
- Pàrking i traster núm. 8
- Pàrking i traster núm. 9
- Pàrking i traster núm. 10

## ■ Resum de característiques de l'apartament



### APARTAMENT: Planta 1a, porta 3a (P1-3)

Promoció:	Edifici Casa Gorró
Localització:	Carrer Sant Martí, 8 25586 - Boren (Alt Àneu)
Superfície:	65,60 m <sup>2</sup> construïts

<b>Distribució:</b>	Menjador-sala d'estar Cuina office Bany Habitació de matrimoni Habitació doble
---------------------	--

<b>Acabats:</b>	Paviment de parquet de roure de lama ampla Portes, finestres i balconeres de fusta Porticons exteriors de fusta
-----------------	---

<b>Espais comuns:</b>	Ascensor Places d'aparcament a la planta soterrani Trasters a la planta soterrani Rampa d'accés al pàrking calefactada
-----------------------	---

<b>Equipament:</b>	Llar de foc al menjador-sala d'estar Armaris empotrats a les habitacions
<b>Bany:</b>	Lavabo, inodor i plat de dutxa de la sèrie Hall de Roca
<b>Cuina:</b>	Griferies de la sèrie Odisea de Ramon Soler Placa vitroceràmica de 4 focs Forn encastat Campana extractora integrada Nevera amb congelador Rentavaixelles Rentadora-assecadora
<b>Calefacció:</b>	Griferies de la sèrie Ergos de Ramon Soler Radiadors Ducasa alimentats elèctricament Sistema de control d'encesa i apagament per telèfon

## ■ Preu i finançament



### PREUS

■ Apartament P1-3:	145.000,00€
■ Plaça d'aparcament:	12.000,00€
■ Traster:	3.000,00€
<b>Total abans d'IVA del 8%:</b>	<b>160.000,00€</b>

### COMUNITAT DE PROPIETARIS

- Constituïda recentment.

### FINANÇAMENT

- Possibilitat de subrogar hipoteca per import de 119.400,00€, que representa un 74,6% del preu anterior.
- Entitat financera: La Caixa.





## Farré Ricou Construccions

Av. Port de la Bonaigua, 8 baixos 1  
25587 - València d'Àneu

T: 973.62.64.47 - F: 973.62.65.52 - M: 630.97.47.85

Correu: [info@farrericou-construccions.com](mailto:info@farrericou-construccions.com)

Visiteu-nos a: [www.farrericou-construccions.com](http://www.farrericou-construccions.com)

*També som a:*

facebook