



Farré Ricou Construccions

Edifici Casa Gorró a Boren (Alt Àneu)

Apartament PB-2

Característiques i dossier fotogràfic



■ Contingut



- El poble de Boren
- Ubicació de l'edifici i accessos
- L'edifici Casa Gorró:
 - Acabats exteriors
 - Acabats interiors
- Característiques de l'apartament en planta baixa, porta 2ª (PB-2)
- Reportatge fotogràfic:
 - Menjador i cuina
 - Habitacions i bany
- Pàrking en planta soterrani: places i trasters disponibles
- Resum de característiques de l'apartament
- Preus i finançament

■ El poble de Boren



L'Edifici Casa Gorró es troba al poble de Boren del terme municipal d'Alt Àneu.

Ubicat en un entorn típicament d'alta muntanya del Pirineu, permet un accés molt ràpid tant a les pistes d'esquí de Baquèira Beret (20 min.) com al Parc Nacional d'Aigüestortes i Sant Maurici.

Si busqueu tranquil·litat i contacte amb la natura, Boren és una molt bona opció.



Ubicació de l'edifici i accessos



Esquema de comunicacions



DISTÀNCIES APROXIMADES

Barcelona	260 km
Tarragona	315 km
Girona	340 km
Lleida	170 km
Manresa	210 km
Parc Nacional d'Aigüestortes i Estany de Sant Maurici	24 km
Baqueira Beret	12 km
Espot Esquí	25 km
Port Ainé	44 km

Detall de l'accés per carretera



Ubicació al poble de Borell



■ L'edifici Casa Gorró: els acabats exteriors



L'edifici Casa Gorró de Boren està format per 10 apartaments i 10 places d'aparcament amb els respectius trasters.

S'ha construït de manera que s'integra perfectament al seu entorn.

La construcció s'ha realitzat respectant les característiques d'altres edificacions de les valls, amb les façanes exteriors revestides de pedra del país, estructura de la coberta executada amb fusta i acabada amb llosa de pissarra, i tancaments exteriors de finestres i balconeres també de fusta.



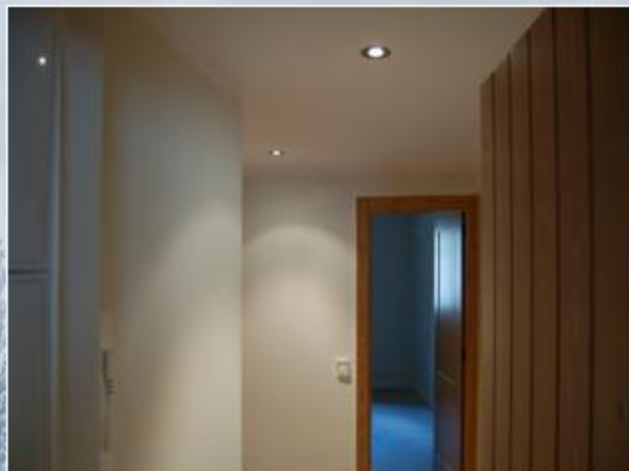
■ L'edifici Casa Gorró: els acabats interiors



Els apartaments estan dotats de llar de foc al menjador-sala d'estar.

Els banys són complets, i les cuines estan equipades amb tots els electrodomèstics: nevera amb congelador, placa vitroceràmica, forn, rentavaixelles i rentadora-assecadora.

Els paviments són de parquet de roure de lama ampla, i la calefacció és amb radiadors elèctrics que es poden activar i desactivar per via telefònica de manera senzilla.



■ Apartament en planta baixa, porta 2ª (PB-2)



SUPERFÍCIES ÚTILS

Menjador - cuina	24,71 m ²
Bany	4,50 m ²
Distribuïdor	8,80 m ²
Habitació 1	9,13 m ²
Habitació 2	8,66 m ²
Total superfície útil:	55,79 m²
Superfície construïda:	67,40 m²

Ubicació a l'edifici:



Descripció de l'apartament:

Apartament en planta baixa, amb 2 habitacions amb armaris empotrats, cuina totalment equipada, bany i menjador-sala d'estar amb llar de foc.

L'habitació 1 compta amb una terrassa interior.

Es pot adquirir una plaça de pàrking i traster al propi edifici.

Destacar que la rampa d'accés al pàrking està calefactada per evitar la formació de gel i l'acumulació de neu.

■ Reportatge fotogràfic: menjador i cuina



Vistes del menjador amb llar de foc i de la cuina.

Destacar que donem l'opció que el comprador personalitzi els acabats de l'apartament en quant a pintura de les parets i electrodomèstics.



■ Reportatge fotogràfic: bany i habitacions



Habitació 1:



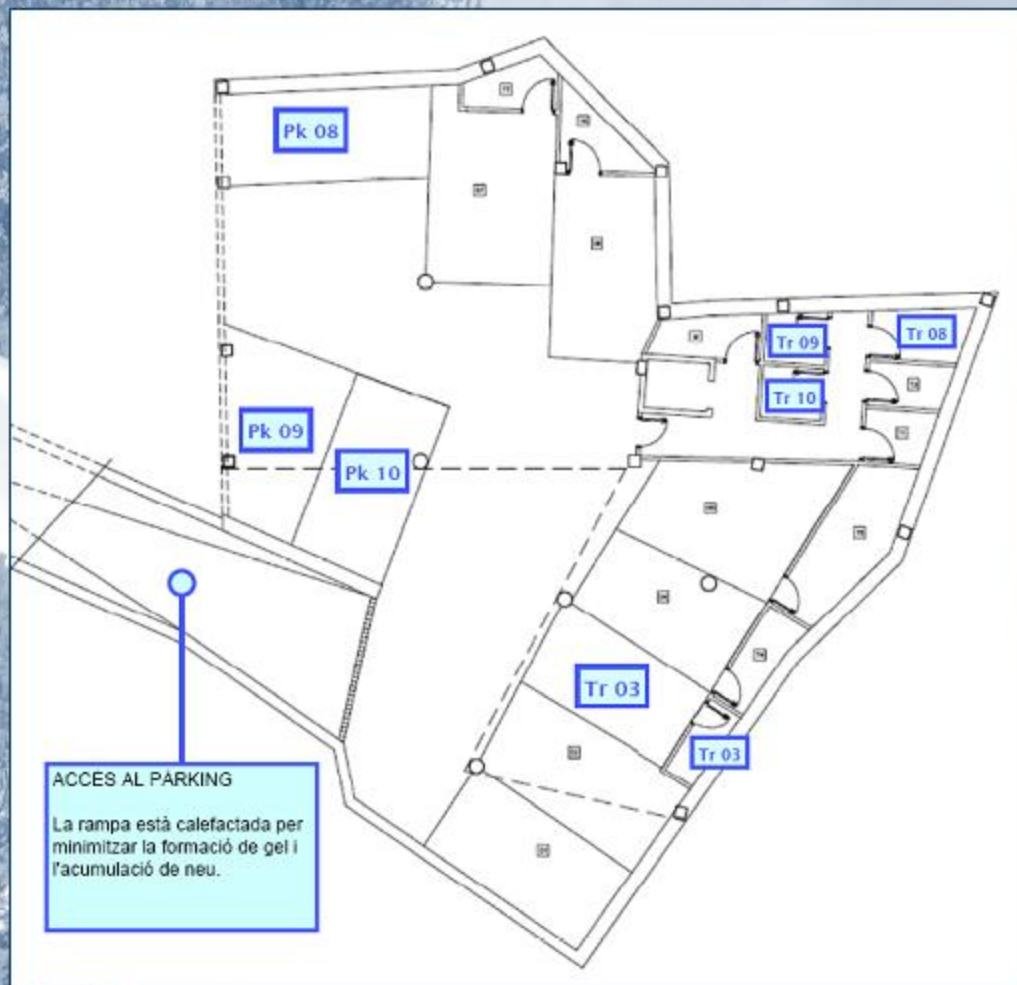
Bany:



Habitació 2:



■ Pàrking en planta sotterrani: places i trasters disponibles



PLACES I TRASTERS DISPONIBLES:

- Pàrking i traster núm. 3
- Pàrking i traster núm. 8
- Pàrking i traster núm. 9
- Pàrking i traster núm. 10

■ Resum de característiques de l'apartament



APARTAMENT:	Planta baixa, porta 2 (PB-2)
Promoció:	Edifici Casa Gorró
Localització:	Carrer Sant Martí, 8 25586 - Boren (Alt Àneu)
Superfície:	67,40 m ² construïts

Distribució:	Menjador-sala d'estar Cuina office Bany Habitació de matrimoni amb terrassa interior Habitació doble auxiliar
---------------------	---

Acabats:	Paviment de parquet de roure de lama ampla Paviment de gres al bany Portes, finestres i balconeres de fusta Porticons exteriors de fusta
-----------------	---

Espais comuns:	Ascensor Places d'aparcament a la planta soterrani Trasters a la planta soterrani Rampa d'accés al pàrking calefactada
-----------------------	---

Equipament:	Llar de foc al menjador-sala d'estar Armaris empotrats a les habitacions
Bany:	Lavabo, inodor, bidet i banyera de la sèrie Meridian de Roca Moble auxiliar sota el lavabo Mirall Griferies de la sèrie Ergos de Ramon Soler
Cuina:	Placa vitroceràmica de 4 focs Forn encastrat Campana extractora integrada Nevera amb congelador Rentavaixelles Rentadora-assecadora Griferies de la sèrie Ergos de Ramon Soler
Calefacció:	Radiadors Ducasa alimentats elèctricament Sistema de control d'encesa i apagament per telèfon

■ Preu i finançament



PREUS

■ Apartament PB-2	125.000,00€
■ Plaça d'aparcament:	12.000,00€
■ Traster:	3.000,00€
Total abans d'IVA del 8%:	140.000,00€

COMUNITAT DE PROPIETARIS

- Constituïda recentment.

FINANÇAMENT

- Possibilitat de subrogar hipoteca per import de 119.700,00€, que representa un 85,5% del preu anterior.
- Entitat financera: La Caixa.





Farré Ricou Construccions

Av. Port de la Bonaigua, 8 baixos 1
25587 - València d'Àneu

T: 973.62.64.47 - F: 973.62.65.52 - M: 630.97.47.85

Correu: info@farrerico-construccions.com

Visiteu-nos a: www.farrerico-construccions.com

També som a:

facebook