



Farré Ricou Construccions

Edifici Casa Gorró a Boren (Alt Àneu)

## Apartament PB-3

Característiques i dossier fotogràfic





## ■ Contingut

- El poble de Boren
- Ubicació de l'edifici i accessos
- L'edifici Casa Gorró:
  - Acabats exteriors
  - Acabats interiors
- Característiques de l'apartament en planta baixa, porta 3a (PB-3)
- Reportatge fotogràfic:
  - Menjador, terrassa exterior i cuina
  - Habitacions i bany
- Pàrking en planta soterrani: places i trasters disponibles
- Resum de característiques de l'apartament
- Preus i finançament



## ■ El poble de Boren



L'Edifici Casa Gorró es troba al poble de Boren del terme municipal d'Alt Àneu.

Ubicat en un entorn típicament d'alta muntanya del Pirineu, permet un accés molt ràpid tant a les pistes d'esquí de Baquèira Beret (20 min.) com al Parc Nacional d'Aigüestortes i Sant Maurici.

Si busqueu tranquil·litat i contacte amb la natura, Boren és una molt bona opció.







## ■ Ubicació de l'edifici i accessos

### Esquema de comunicacions



### DISTÀNCIES APROXIMADES

Barcelona	260 km
Tarragona	315 km
Girona	340 km
Lleida	170 km
Manresa	210 km
Parc Nacional d'Aigüestortes i Estany de Sant Maurici	24 km
Baqueira Beret	12 km
Espot Esquí	25 km
Port Ainé	44 km

### Detall de l'accés per carretera



### Ubicació al poble de Boren





## ■ L'edifici Casa Gorró: els acabats exteriors



L'edifici Casa Gorró de Boren està format per 10 apartaments i 10 places d'aparcament amb els respectius trasters.

S'ha construït de manera que s'integra perfectament al seu entorn.

La construcció s'ha realitzat respectant les característiques d'altres edificacions de les valls, amb les façanes exteriors revestides de pedra del país, estructura de la coberta executada amb fusta i acabada amb llosa de pissarra, i tancaments exteriors de finestres i balconeres també de fusta.





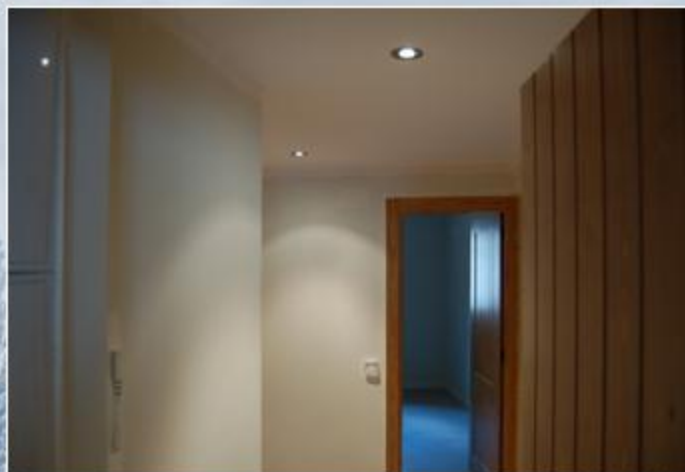
## ■ L'edifici Casa Gorró: els acabats interiors



Els apartaments estan dotats de llar de foc al menjador-sala d'estar.

Els banys són complets, i les cuines estan equipades amb tots els electrodomèstics: nevera amb congelador, placa vitroceràmica, forn, rentavaixelles i rentadora-assecadora.

Els paviments són de parquet de roure de lama ampla, i la calefacció és amb radiadors elèctrics que es poden activar i desactivar per via telefònica de manera senzilla.



## ■ Apartament en planta baixa, porta 3a (PB-3)



### SUPERFÍCIES ÚTILS

Menjador - cuina	30,51 m <sup>2</sup>
Bany	4,52 m <sup>2</sup>
Vestíbul	1,88 m <sup>2</sup>
Distribuïdor	1,19 m <sup>2</sup>
Habitació 1	10,74 m <sup>2</sup>
Habitació 2	7,32 m <sup>2</sup>
Terrassa (computa la meitat de la superfície construïda)	10,00 m <sup>2</sup>
<b>Total superfície útil:</b>	<b>66,16 m<sup>2</sup></b>
<b>Superfície construïda:</b>	<b>85,60 m<sup>2</sup></b>

### Ubicació a l'edifici:



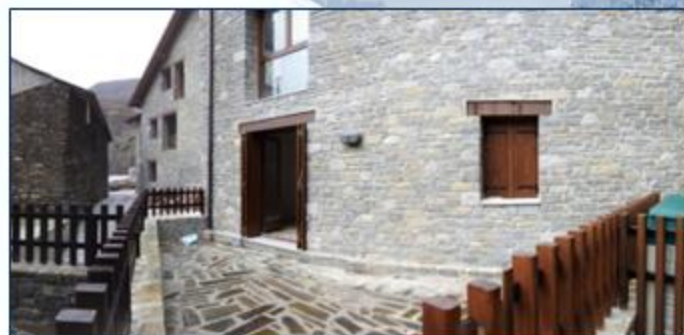
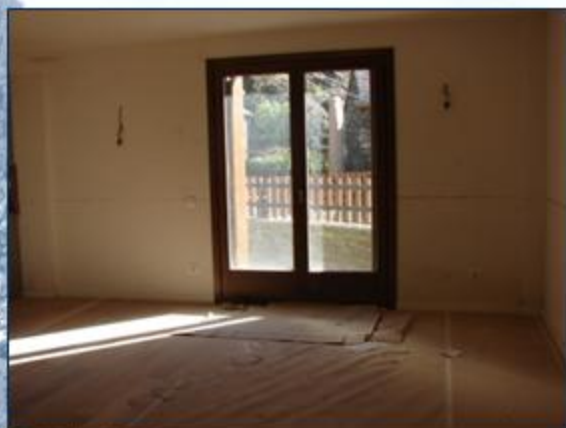
### Descripció de l'apartament:

Apartament en planta baixa, amb 2 habitacions amb armari embotats, cuina totalment equipada, bany i menjador-sala d'estar amb llar de foc i terrassa exterior de 20 m<sup>2</sup>.

Magnífica orientació sud, que proporciona llum i calidesa a l'apartament. Al matí, el sol dona a la zona del menjador i cuina, i a la tarda, a la zona de les habitacions.



■ Reportatge fotogràfic: menjador, terrassa exterior i cuina





## ■ Reportatge fotogràfic: bany i habitacions



Habitació 1:



Bany:

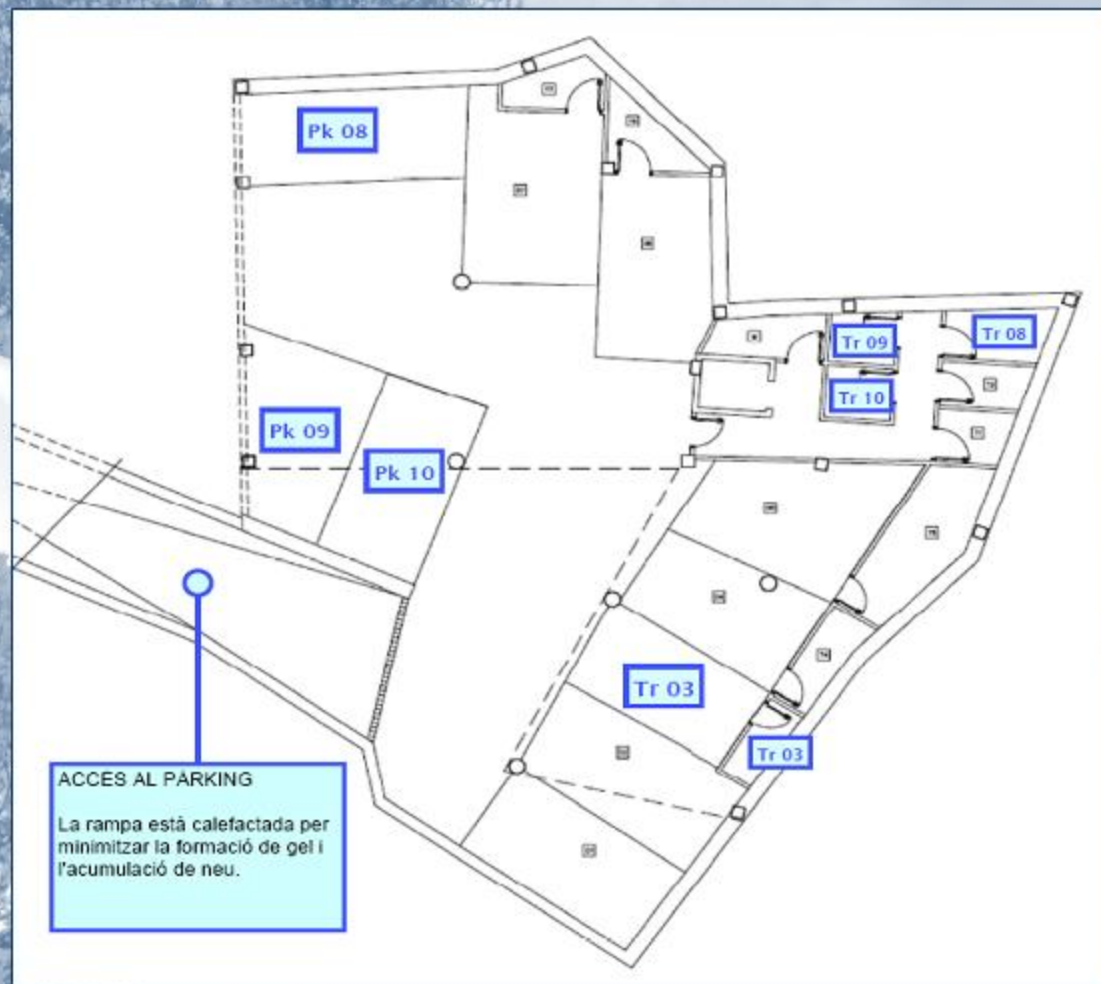


Habitació 2:





## ■ Pàrking en planta soterrani: places i trasters disponibles



### PLACES I TRASTERS DISPONIBLES:

- Pàrking i traster núm. 3
- Pàrking i traster núm. 8
- Pàrking i traster núm. 9
- Pàrking i traster núm. 10





## ■ Resum de característiques de l'apartament



### APARTAMENT: Planta baixa, porta 3a (PB-3)

Promoció:	Edifici Casa Gorró
Localització:	Carrer Sant Martí, 8 25586 - Boren (Alt Àneu)
Superfície:	85,60 m <sup>2</sup> construïts

**Distribució:** Menjador-sala d'estar amb terrassa exterior  
Cuina office  
Bany  
Habitació de matrimoni  
Habitació doble

**Acabats:** Paviment de parquet de roure de lama ampla  
Portes, finestres i balconeres de fusta  
Porticons exteriors de fusta

**Espais comuns:** Ascensor  
Places d'aparcament a la planta soterrani  
Trasters a la planta soterrani  
Rampa d'accés al pàrking calefactada

**Equipament:** Llar de foc al menjador-sala d'estar  
Armaris empotrats a les habitacions

**Bany:** Lavabo, inodor i plat de dutxa de la sèrie Hall de Roca

Griferies de la sèrie Odisea de Ramon Soler

**Cuina:** Placa vitroceràmica de 4 focs  
Forn encastat  
Campana extractora integrada

Nevera amb congelador  
Rentavaixelles  
Rentadora-assecadora  
Griferies de la sèrie Ergos de Ramon Soler

**Calefacció:** Radiadors Ducasa alimentats elèctricament  
Sistema de control d'encesa i apagament per telèfon



## ■ Preu i finançament



### PREUS

■ Apartament PB-2	145.500,00€
■ Plaça d'aparcament:	12.000,00€
■ Traster:	3.000,00€
<b>Total abans d'IVA del 8%:</b>	<b>160.500,00€</b>

### COMUNITAT DE PROPIETARIS

- Constituïda recentment.

### FINANÇAMENT

- Possibilitat de subrogar hipoteca per import de 118.400,00€, que representa un 73,8% del preu total anterior.
- Entitat financera: La Caixa.







## Farré Ricou Construccions

Av. Port de la Bonaigua, 8 baixos 1  
25587 - València d'Àneu

T: 973.62.64.47 - F: 973.62.65.52 - M: 630.97.47.85

Correu: [info@farrericou-construccions.com](mailto:info@farrericou-construccions.com)

Visiteu-nos a: [www.farrericou-construccions.com](http://www.farrericou-construccions.com)

*També som a:*

facebook